

# Zišlo by sa pár metrov navyše

*Nie je meter ako meter. Jeden nikdy nestačí a niekedy ich chýba omnoho viac. Hlavne vtedy, keď sú to metre štvorcové.*

**M**alý priestor, v ktorom bývame, nám nepomôže zväčšiť ani kladivo, vŕtačka či píla. K optickému zväčšeniu môže prispieť rozloženie vhodného nábytku, farby alebo doplnky. Ale ako vravím, k optickému. No ďalšiu izbu pridať nedokážu. Ak potrebujeme zväčšiť svoje bývanie o rádo desiatky metrov štvorcových, musíme vojsť do iných dverí ako do tých v obchode s hobby potrebami. Tento fakt nikomu zdôrazňovať nemusím.

## Stačí sa rozhodnúť

Keď už máme jasno v tom, že musíme zmeniť svoje bývanie, prichádza na rad druh bývania. Mali by sme si premyslieť, či chceme bývať vo väčšom byte alebo dome, ktorý si kúpime alebo postavíme. Nuž a veľkú úlohu v našom rozhodovaní iste zohrávajú peniaze. Ak nemáme vlastné prostriedky, príde na rad banka, ktorá nám náš zámer pomôže prefinancovať. Zaujímavá je napríklad ponuka Prvej stavebnej sporiteľne.

Reklamný text PSS.

## V PSS si vyberiete podľa potreby

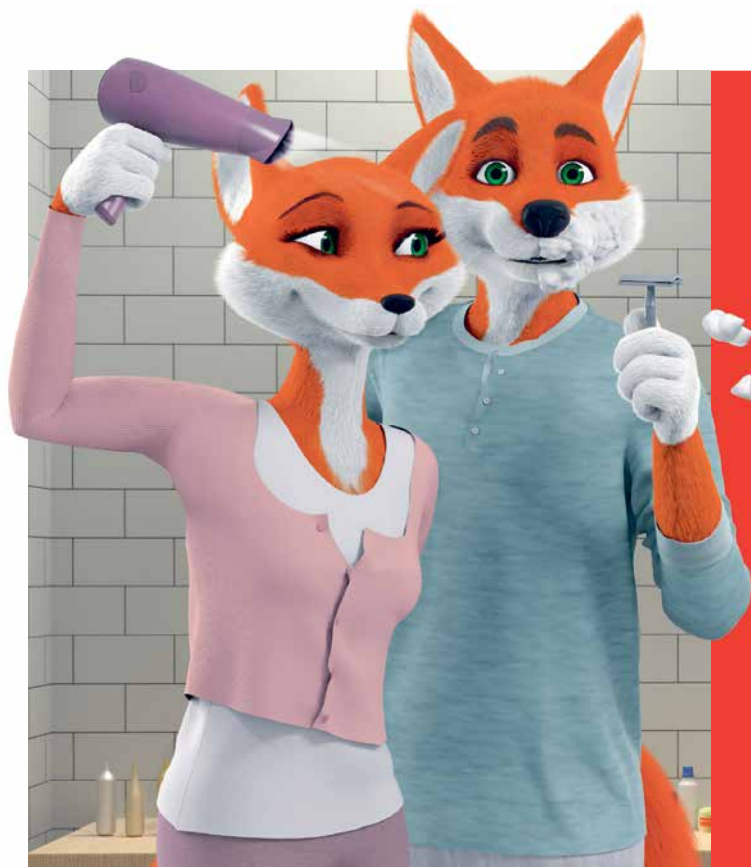
- » Väčšia investícia aj bez predchádzajúceho sporenia = medziúver zabezpečený nehnuteľnosťou až do výšky 340 000 €.
- » Rekonštrukcia, prístavba, modernizácia do 50 000 € = aj bez zábezpeky nehnuteľnosťou až na 30 rokov.
- » Postupná výstavba = postupné financovanie.
- » Dozariadovanie, vymaľovanie, stavba záhradného kozuba alebo altánku = úver na vybavenie domácnosti až do výšky 7 000 € so splatnosťou 8 rokov, ktorý netreba dokladovať bločkami alebo faktúrami.

## POKOJNE SA PÝTAJTE

Viac informácií získate, ak zatelefonujete na telefónne číslo **02/58 55 58 55** alebo si pozriete stránku **www.pss.sk**.

**Medziúver**  
– slúži na preklopenie obdobia do získania nároku na stavebný úver.

**Stavebný úver** – má garantovanú úrokovú sadzbu počas celého splácania a po splnení stanovených podmienok má každý stavebný sporiteľ naň zákonný nárok.



**DOPRAJTE  
SI VÄČŠIE  
BÝVANIE**

www.pss.sk



**PSS**