

Od základov až po krov

Cestu k rovnakému tepelnému komfortu, aký poskytuje nový dom, hľadajú aj majitelia **STARŠÍCH NEHNUTELNOSTÍ.**



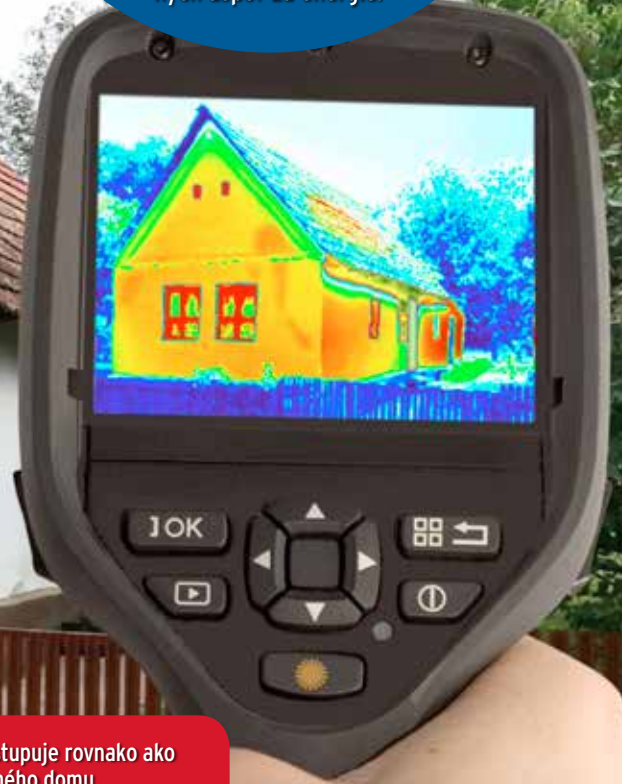
Tí rovnako túžia po stálom príjemnom teple počas chladných dní a noci, ale bez toho, aby zároveň s ním nevyletela hore kominom i polovica ich výplaty. Práve z tohto dôvodu zažíva zatepľovanie obrovský boom. Ak aj vy stojíte pred rozhodnutím, kedy sa do prác pustiť, je už práve teraz najvyšší čas. V staršom rodinnom dome veľmi nezáleží na tom, z akého stavebného ma-

teriálu má obvodové steny, teplo totiž uniká zo všetkých. Nechceným tepelným stratám môžete celkom ľahko zabrániť pomocou kvalitného a odborne urobeneho zateplenia fasády. Dobrou tepelnou izoláciou môžete znížiť spotrebu energie na vykurovanie až o 60 percent. V staršom dome poznáte rozdiel po zateplení prakticky ihneď: termostat ústredného kúrenia totiž prvých pár týždňov vôbec nezapnete.

Dobrou tepelnou izoláciou môžete znížiť spotrebu energie na vykurovanie až o 60 percent

Nízkoenergetické bývanie

Rekonštrukcia vášho domu na nízkoenergetické bývanie s dobrou projektovou prípravou a vhodným odborným posudkom je cesta, po ktorej dôjdete k vytuženému cieľu. Tomuto úspornému trendu v bývaní výrazne napomáha najmä stúpajúca cena energií. Rekonštruovať dom tak, aby ste docielili veľké energetické úspory, si však vyžaduje väčšiu prvotnú investíciu. Tú zahŕňajú najmä použité technológie a projektová dokumentácia. Energeticky pasívny dom však počas obdobia užívania ušetrí 60 až 90 % nákladov na vykurovanie, a to už rozhodne stojí za vynaloženú námahu, čas a investované financie, ktoré sa vám neskôr vrátia vo forme značných úspor za energie.



Pekne od podlahy

Podlahou z domu uniká až päťnásť percent tepla. Tu záleží na tom, či zateplujete podpivničený dom alebo nepodpivničený. **PODPIVNIČENÝ DOM:** zatepluje sa strop

pivnice, prípadne sa postupuje rovnako ako v prípade nepodpivničeného domu. **NEPODPIVNIČENÝ DOM:** podlahová izolácia sa robí zo strany prízemnia.

Pri streche sa dnes nezatepluje len strop, ale utesňuje sa aj priestor strechy po celej jeho ploche



Nazabúdajte na strechu

Ak ste sa už rozhodli podporiť teplo v obvodových múroch, urobte tak aj v strešnej časti vášho domu. I tadiaľto môže teplo unikať zbytočne. Na rozdiel od minulosti sa nezatepluje len strop, ale utesňuje sa aj priestor strechy po celej jeho ploche. Tu hrajú dôležitú úlohu moderné izolačné materiály a ich lepšie vlastnosti ako tepelnoizolačný odpor, paropriepustnosť, váha, životnosť a iné dôležité faktory.

Vyberať si môžete z viacerých odlišných izolačných systémov:

Vonkajšie zateplenie

Znamená zásah do fasády domu zvonka, čo ovplyvní i jeho vzhľad.

VÝHODY:

- murivo nie je namáhané tepelnými výkyvmi
 - zvýšená akumulačná schopnosť domu
 - eliminácia tepelných mostov v konštrukciách
 - ochrana fasády
- NEVÝHODY:
- nutnosť kompletnej izolácie celého plášťa domu
 - potreba lešenia a manipulačného priestoru
 - pomerne vysoké finančné náklady

Vnútročné zateplenie

Tento spôsob sa používa najmä pri rekonštrukcii architektonicky alebo pamiatkovo cenených objektov. Používa sa i tam, kde nie je jednoducho možné zatepliť fasádu z vonkajšej strany, a to predovšetkým kvôli jej zložitému profilu či štukám.

VÝHODY:

- možnosť izolácie jednotlivých miestností
 - montáž bez pomocných konštrukcií
 - práce bez ohľadu na poveternostné vplyvy
 - svojpomocné práce
- NEVÝHODY:
- zvýšené riziko premrzania muriva

zvonka

- kondenzácia vlhkosti na stenách
- zmenšenie vnútorného priestoru
- zníženie akumulačných schopností muriva
- pri nevhodnej aplikácii hrozí nenebezpečnosť vzniku plesní a trhlín v konštrukcii budovy

Bezkontaktné zateplenie

Je vhodné pre dodatočné zateplenie domov s vyššou vnútornou vlhkosťou. Ide o druh fasády zavesenej na špeciálnom rošte s prevetrávacou medzerou, ktorá slúži na odvádzanie nechcenej vlhkosti zo stavebnej konštrukcie.

VÝHODY:

- dlhá životnosť
 - možnosť inštalácie i za mrazivého počasia (tzv. suchý proces)
 - jednoduchá údržba a opraviteľnosť (demontáž i výmena poškodenej časti bez narušenia fasády)
 - dobré tepelnoizolačné vlastnosti
- možnosť použitia vo vlhkých stavbách
- NEVÝHODY:
- technická i časová náročnosť
 - vyššia cena, ktorú ďalej ovplyvňuje najmä typ použitého obkladového materiálu a spôsob ukotvenia

Aby ste mohli lepšie bývať

Bývame v staršom rodinnom dome. Uvažujeme nad jeho modernizáciou. Vychádza nám, že bez rekonštrukcie stavby spojenej so zateplením strechy a obvodových múrov sa kvalita nášho bývania príliš nezlepší. Štát sice dotuje tieto činnosti, ale len späťne. Kde teda máme na to získať?

Radovan Polláš

Lišiak radí:

Je pravda, že štát dotuje aj zatepľovanie rodinných domov. Občan si však musí prvotnú investíciu zabezpečiť sám. Ideálnym pomocníkom môže byť napríklad úver na financovanie bývania od Prvej stavebnej sporiteľne. Neznámemu klientovi za výhodných podmienok a bez potreby zabezpečiť poskytnuté prostriedky nehnuteľnosťou požičiame do 15 000 €. Tomu, kto zodpovedne spláca alebo už splatil iný úver, či už v PSS, a. s., alebo akejkoľvek inej banke, poskytneme bez zakladania rodinného domu či bytu v prospech banky až do 45 000 €. A sporiacemu klientovi dokonca rovných 50 000 €. Splatnosť takéhoto úveru si môžete podľa svojich možností a potrieb nastaviť až na 30 rokov. Dlhá doba splatnosti v kombinácii s priaznivou úrokovou sadzbou znamená nízke mesačné splátky, ktoré si môžu dovoliť aj ľudia s nižšími príjmami.

To je predsa vynikajúca správa pre úplne každého, kto chce investovať do zmeny svojho bývania. A vaše bývanie nielenže bude krajšie, ale tiež zdravšie a výrazne ušetríte aj na kúrení.

Viac informácií vám poskytnú obchodní zástupcovia PSS, a. s., alebo ich získate na telefónnom čísle 02/58 55 58 55 či na www.pss.sk.



Pt článok Autor: Ivica Augustínová Foto: Shutterstock (3)